



UNE RANDONNÉE ACCOMPAGNÉE ?

UNE PETITE FAIM ?
DÉCOUVREZ NOS SPÉCIALITÉS



Les terrasses d'Ayze

Niveau

Facile



DÉPART

TEMPS

- Parking du Levry (Ayze)
 - Camping « Le bois des Tours »(Bonneville)
 - Parking de l'église à Ayze
- 1h30 (aller-retour)

DÉNIVELÉ
POSITIF

PÉRIODE

ÂGE

Entre 70 et 100m

Printemps, été,
automne

A partir de 5 ans

ACCES

Depuis le centre de Bonneville, au niveau de l'Agora prenez la direction du camping puis poursuivez la route en direction de St-Etienne / Epargny. Prenez la première à droite, le parking du Levry se trouve sur votre droite. Possibilité de partir depuis le camping de Bonneville.

Départ de l'église d'Ayze : prendre la route D6 puis suivre les panneaux indiquant l'église.



Ne Jetez pas vos déchets, y compris vos mégots de cigarettes.

Ne laissez pas divaguer vos chiens et tenez les en laisse.

Evitez de sortir des chemins pour ne pas déranger la faune ou certains milieux sensibles au piétinement.

BESOIN DE TROUVER UN
HÉBERGEMENT ?

Contactez - nous !

Faucigny Glières Tourisme
23 rue Pertuiset
74130 Bonneville
+33(0)4 50 97 38 37

Info@tourisme-faucigny-glières.fr
www.tourisme-faucigny-glières.fr

© OIFG



NUMÉROS D'URGENCE

Pompiers 18
Samu 15
Urgences 112



Ne jetez pas sur la voie publique

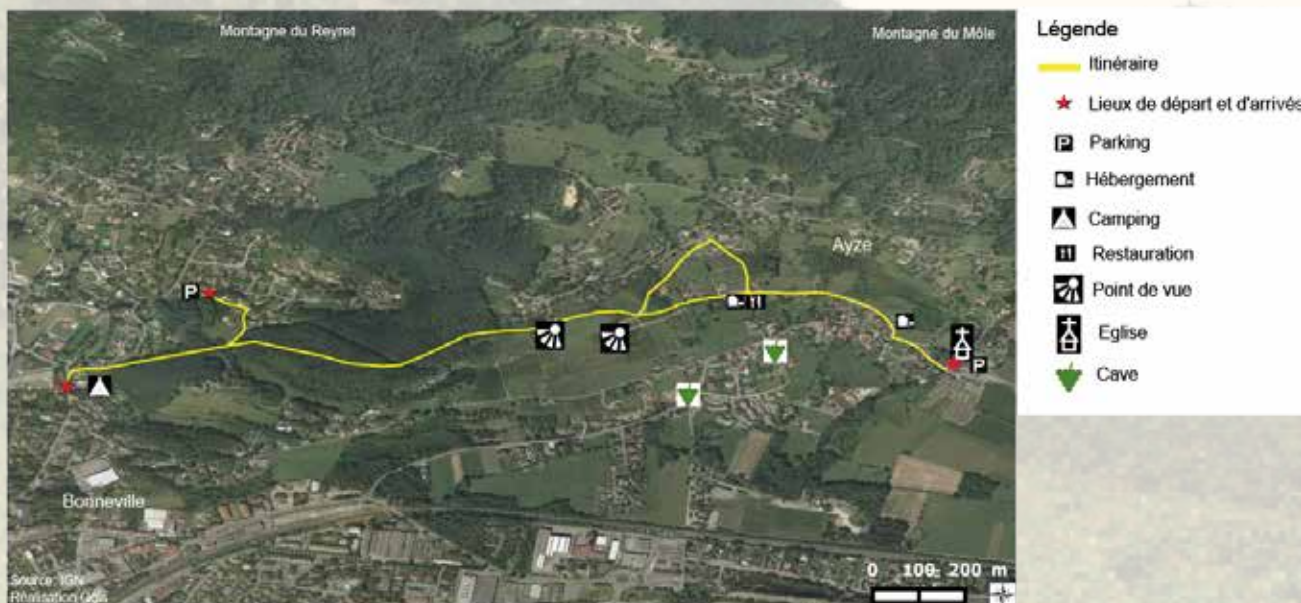
LES TERRASSES D'AYZE

Depuis le parking du Levry ou le camping de Bonneville, suivez la direction « centre d'Ayze ». Après une petite portion sur la route, prenez le sentier direction « centre d'Ayze ». La forêt du Levry vous propose une ambiance apaisante de sous-bois. Puis le paysage s'ouvre et offre une vue imprenable sur les coteaux de la commune, la vallée de l'Arve et le Massif du Bargy. Vous pourrez également apercevoir au loin le Massif du Haut Giffre (le Buet). Le chemin sur lequel vous vous trouvez est typique de la construction agricole et viticole d'Ayze dite en terrasse (vieux mur en pierre). Il permet d'apprécier l'aspect patrimonial et paysager d'Ayze.

Arrivés sur la route, cheminez jusque « Chez Chardon ». Une fois au lieu-dit, prenez le sentier sur votre droite, vous apprécierez un petit chemin qui longe les vignes. Ensuite au niveau de l'Hôtel « Bellevue », vous pouvez prendre sur votre droite le chemin retour, ou prolonger la balade en prenant la direction du « centre d'Ayze » sur votre gauche. Ensuite à l'intersection de la

route principale d'Ayze, continuez direction l'Église. A cet endroit, vous apprécierez la vue sur les ruines du château de la Motte. Pour se rendre au « centre d'Ayze », prenez la direction de la mairie puis longez la route. Poursuivez jusqu'au Clos Chabous d'où vous pourrez admirer une partie du village. Le retour, se fait par le même chemin que l'aller. (Si vous partez de l'église d'Ayze, le descriptif commence ici). Prendre la direction route de Chez Chardon jusqu'à l'hôtel Bellevue puis suivre le Levry. Vous traverserez l'ancienne voie romaine qui longe aujourd'hui des vignes.

Une fois arrivé sur la route suivre le Levry. En contre bas de l'épingle se trouve un banc et une stèle évoquant les Cépages ancestraux d'où vous apprécierez la vue panoramique sur les vignes. Retour au parking du Levry ou au camping du Bois des Tours.



Ce plan est donné à titre indicatif, il ne remplace pas l'utilisation d'une carte IGN réf : 3429ET



POINTS DE VUE SUR

- Vallée de l'Arve
- Le Môle
- Andey et la chaîne du Bargy
- Le Buet Massif du haut Giffre
- Andey et la chaîne du Bargy



RENCONTRE AVEC LE MILIEU VITICOLE

- Le cépage Gringet bénéficie d'une appellation d'origine contrôlée et permet notamment l'élaboration d'un vin blanc tranquille ou mousseux.
- La Commune comptait encore 400 ha de vigne à la fin du XIX contre 22 aujourd'hui.
- La Commune abrite actuellement 5 producteurs de vins :
 - Domaine Belluard
 - EARL Montessuit
 - Gantin Robert et Olivier
 - Guffond-Revil Michel
 - Monet- Garraud Marielle

